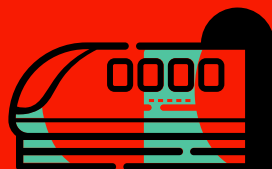


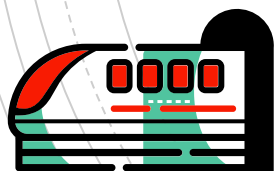
2021

Ȃnul european al cailor ferate

UNICOM TRANZIT SA



Anul european al căilor ferate
UNICOM TRANZIT SA

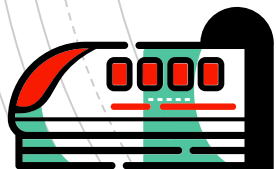


Anul european al căilor ferate va ajuta la intensificarea ritmului modernizării feroviare.

2021: 175 de ani de la prima legătură feroviară între Paris și Bruxelles; 40 de ani de TGV;

Industria transporturilor reprezintă o parte importantă a economiei ea fiind responsabilă în mod direct de angajarea în UE a aproximativ 10 milioane de persoane, reprezentând aproximativ 5% din PIB.

Anul european al căilor ferate
UNICOM TRANZIT SA

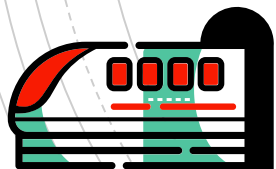


Transportul reprezintă un sfert din emisiile de gaze cu efect de seră ale UE; sectorul joacă un rol important în atingerea obiectivului de reducere a emisiilor cu 90% până în 2050.

Mare parte din din mărfurile interne (circa 75%) transportate astăzi rutier trebuie să ajunga sa se deplaseze pe căile ferate și pe căile navigabile interioare.

Potrivit Agenției Europene de Mediu, emisiile de CO2 provenite din transportul feroviar sunt de 3,5 ori mai scăzute per tonă-kilometru decât cele generate de transportul rutier.

Anul european al căilor ferate
UNICOM TRANZIT SA

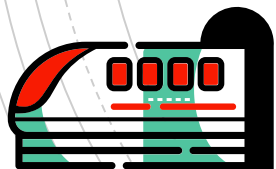


În Uniunea Europeană, există o rețea de aproximativ 216 000 km de linii de cale ferată active.

Se estimează că un procent de minim 30% din transportul rutier de mărfuri va trece la soluții multimodale până cel târziu în anul 2030 și un procent cca. 50% până în 2050.

În România distribuția teritorială a rețelei feroviare acoperă relativ uniform suprafața țării și deserveste majoritatea centrelor urbane și economice - un avantaj important al acestui mod de transport.

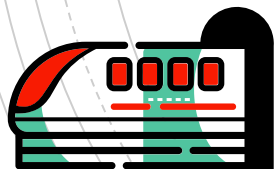
Anul european al căilor ferate
UNICOM TRANZIT SA



Strategia de transport intermodal se bazează pe trei elemente interconectate fără de care transportul intermodal:

- Terminale de transport intermodal;
- Logistica transportului și centre logistice;
- Platforme industriale (parcuri industriale).

Anul european al căilor ferate
UNICOM TRANZIT SA



Transportul multimodal la nivel national:

26 de terminale multimodale (apartinand CFR Marfa) din care 12 sunt inactive; 13 terminale multimodale operate privat.

Locatia retelei de terminale este o functie de factori:

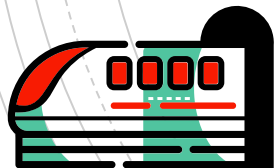
Conectivitatea cu alte moduri de transport;

Distributia geografica a porturilor si centrelor de populatie din Romania;

Infrastructura rutiera/feroviara curenta;

Fluxurile curente si potentiale de marfuri containerizate.

Anul european al căilor ferate
UNICOM TRANZIT SA



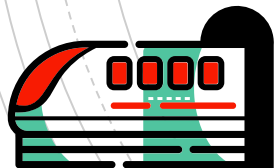
Pentru a ajunge la o oferta competitiva de transport multimodal este necesar ca Romania sa aiba o retea dezvoltata de terminale multimodale moderne, care sa reflecte evolutia viitoare a cererii.

Master Planul General de Transport (MPGT) prevedea reabilitarea unor terminale existente (Timisoara, Cluj Napoca, Bacau, Oradea, Suceava, Iasi, Turda, Brasov) dar si construirea de terminale noi (Bucuresti, Giurgiu, Craiova).

Principalele terminale intermodale active din Romania



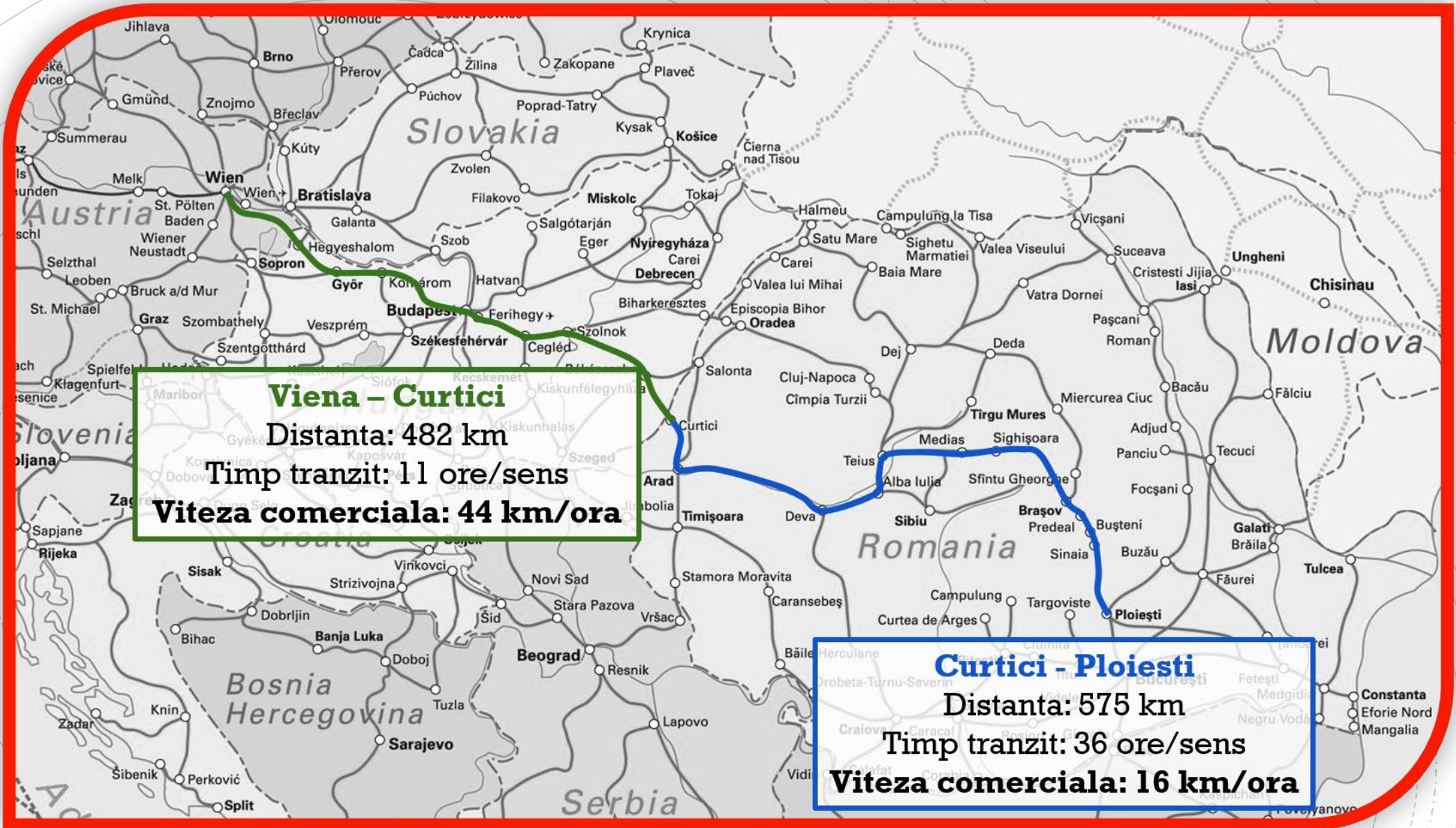
Anul european al căilor ferate
UNICOM TRANZIT SA



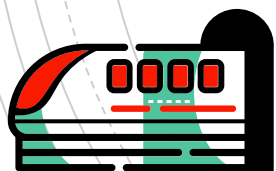
Un alt proiect de dezvoltarea de terminale multimodale la Brasov, Teius-Coslariu, Targu Mures este legat de principala ruta de transport feroviar, Coridorul IV, parte a rețelei europene, pe relatia Curtici – Bucuresti.

Dezvoltarea transportului multimodal pe axa regionala Est - Vest va avea ca avantaje cresterea gradului de utilizare a coridorului de cale fearata reabilitat, preluarea fluxului de marfuri din zonele adiacente terminalelor concomitent cu descongestionarea infrastructurii rutiere.

Studiu de caz: tren de containere Viena - Ploiesti



Anul european al căilor ferate
UNICOM TRANZIT SA



Transporturile reprezinta fundamentul oricarei economii, aflandu-se in centrul lantului de aprovizionare. In lipsa unor retele de transport valabile, functionarea corespunzatoare a pietei interne nu este posibila.

Investitiile in infrastructurile de transport stimuleaza cresterea economica, favorizeaza comertul, accesibilitatea geografica si mobilitatea. Ele reprezinta si un motor de creare de locuri de munca.

2021

Ȃnul european al cailor ferate

UNICOM TRANZIT SA

